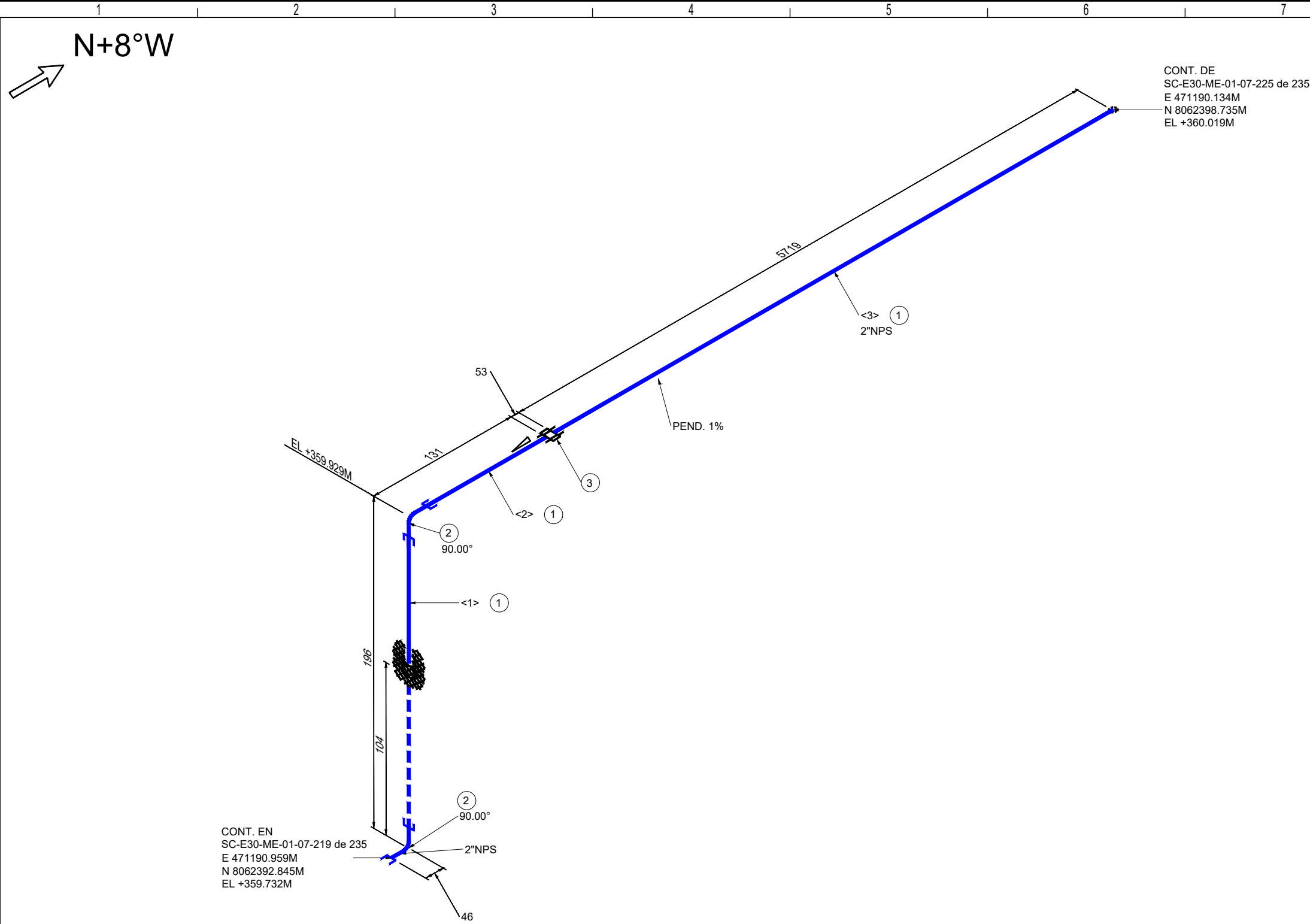
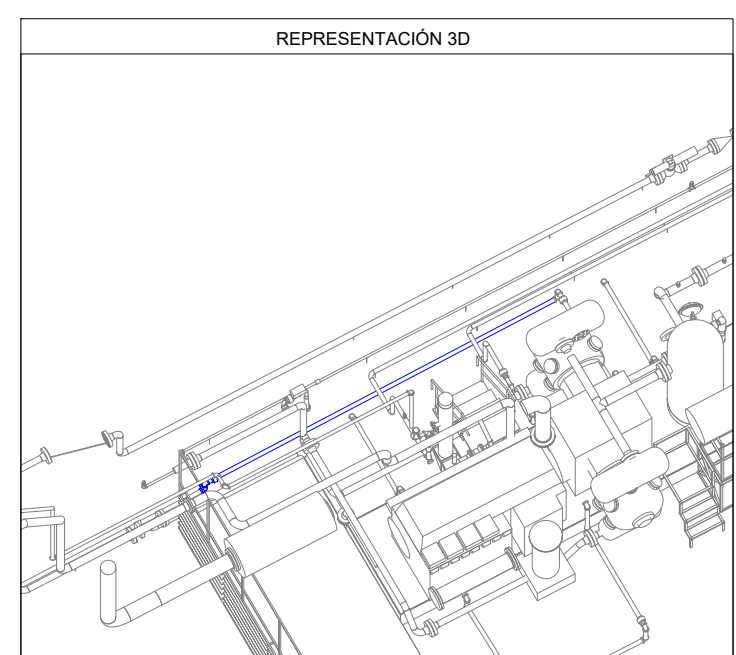


F
E
D
C
B
A



LISTA DE MATERIALES				
No.	TAM. [pulg]	DESCRIPCIÓN	CANT. [mm][pza]	
1	2	TUBERÍA GALVANIZADA SIN COSTURA, ASTM A-53 F, SCH. 80, ASME B36.10	5909 mm	
2	2	CODO 90° GALVANIZADO, ASTM A-197, 3000#, ASME B16.11, NPT.	2	
3	2	UNION PATENTE DIALÉCTRICA GALVANIZADA, ASTM A-197, 3000#, MSS SP-83, NPT.	1	

LISTA DE CORTE				
PZA.	TAM.	LONG.	EXT. 1	EXT. 2
<1>	2"	150	ROSCADO	ROSCADO
<2>	2"	85	ROSCADO	ROSCADO
<3>	2"	5719	ROSCADO	BISELADO



Av. Doble Vía a la Guardia, Km. 3½, entre 4to y 5to Anillo
+591-3-3529270
+591-3-3523713
<http://www.bolinter.com>
bolinter@bolinter.com

Presión de Diseño: 285 Psig
Temp. de Diseño: 100° F

Presión de Operación: 40 Psig
Tratamiento Térmico: No

Min. Presión Prueba: 428 Psig
Hidráulica ☒ Neumática ☐

Pintura: Si ☒ No ☐ Aislación: Si ☐ No ☒ END: 100% Servicio: Drenaje de Aceite

SIMBOLOGÍA

	Tub. Nueva Aérea		Continuación de Línea		Ítem		N° Juntas
	Tub. Nueva Ent.		Sentido de Flujo				
	Tub. Exist. Aérea		Cambio de Condición Aérea/Enterrado		Instrumento		Tie-In
	Tub. Exist. Ent.						
	Junta Soldada						
	Junta Enchufe						
	Junta Roscada						

NOTAS GENERALES

1. Medidas en Milímetros a Menos que se Especifique lo Contrario. 2. Código de Diseño ASME B31.8.

YPFB TRANSPORTE S.A.				
GERENTE DE PROY.: Ivan Meneses				
REVISOR 1: Jafeth Acha				
REVISOR 2: Felix Zarate				
REVISOR 3: Walter Escobar				
CONTRATISTA				
GERENTE DE PROY.: Franklin Argandoña				
REVISOR 1: Wilbert Mendez				
REVISOR 2: Jorge Togo				
REVISOR 3: Rudy Monasterio				

02/Sep/24	R. Mendoza	R. Monasterio	J. Togo	F. Argandoña	1	Conforme a Obra	Bolinter Ltda.
07/May/24	B. Sandoval	R. Monasterio	W. Chávez	F. Argandoña	0	Aprobado para Construcción	Bolinter Ltda.
FECHA	DIBUJO	Calidad REVISOR	Técnico REVISOR	APROBÓ	REV.N°	DESCRIPCIÓN	EMPRESA
						Ubicación: Colpa - Belgica (SCZ)	
Proyecto: Ingeniería y Construcción para el proyecto Estación de Compresión Colpa Fase I						Escala: S/E	
Título del Plano: Isométrico 2"-0.218-B(D-1)-9008 Sistema Drenajes de Aceite						Formato: Tabloide: 279 mm x 432 mm	